

ARCHE

Fiche Produit

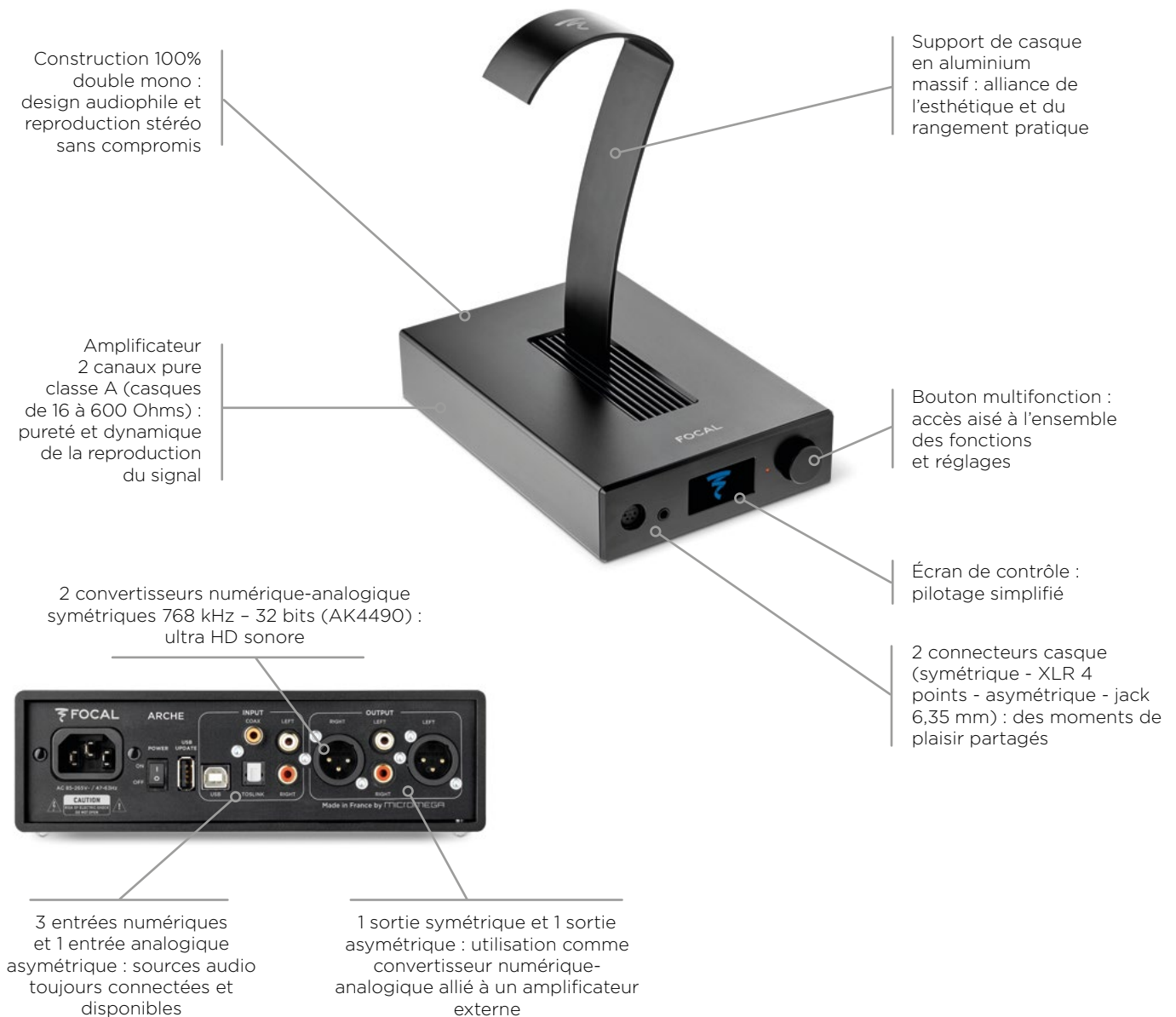


Arche est une solution audiophile unique. Elle combine un convertisseur numérique-analogique ainsi que deux modes d'amplification en pure classe A dédiés aux casques (tension, hybride). Arche offre également des presets pour chaque casque Focal afin de tirer le meilleur de cette association ultime. Sa construction double mono ultraperformante permet de séparer, dès l'étage d'alimentation, la gestion des canaux gauche et droit. Les deux convertisseurs numérique-analogique symétriques assurent le traitement des signaux des formats PCM jusqu'à 384 kHz, ainsi que DSD 264. Le signal analogique est ensuite acheminé vers 2 canaux d'amplification en pure classe A pour une solution sans compromis. Le signal audio originel est ainsi totalement respecté, ceci afin de reproduire les plus infimes détails de l'enregistrement.



Points clés

- Convertisseur numérique-analogique compatible avec les formats haute résolution (384 kHz - DSD 264)
- 2 amplificateurs intégrés (tension et hybride) : choisissez le type d'amplificateur le plus adapté à votre casque
- Un preset pour chaque casque Focal : tirez le meilleur de l'association électronique et acoustique Focal
- Construction audiophile double mono de l'entrée du signal numérique à la sortie du signal amplifié
- Également utilisable comme convertisseur numérique-analogique pour le système haute-fidélité domestique



Type	Convertisseur numérique-analogique et amplificateur de casques	
Puissance max.	2 x 1 W @ 1 kHz sous 32 Ohms	
Réponse en fréquence	10 Hz à 100 kHz	
Distorsion harmonique totale (THD)	< 0,001%	
Rapport signal sur bruit	> 116dB @ 32 Ω (Classe A)	
Alimentation	85 à 265 Vac / 47 - 63 Hz	
Dimensions (H x L x P)	321 x 200 x 297 mm	
Poids	4,65 kg	
Entrées audio	Analogique asymétrique RCA	
	Numérique S/PDIF coaxial (RCA) : Fréquence d'échantillonnage max.	192 kHz (AES3-compatible)
	Résolution max.	24-bit
	Numérique optique (TosLink) Fréquence d'échantillonnage max.	192 kHz (AES3-compatible)
	Résolution max.	24-bit
	Numérique USB (USB-B) : standard USB : USB 2.0 / USB 3.0 - classe audio USB	
Sorties audio	Analogique symétrique XLR 3 points	
	Analogique asymétrique RCA	
Mise à jour firmware	via port USB (USB-A)	